

DESCRIPCIÓN DE ZONA Y ACCESOS AL SONDEO PROPUESTO EN EL MARCO DEL PROYECTO INNSONDA



DESCRIPCIÓN DE POSIBLE ZONA DE SONDEO Y ACCESOS

El punto propuesto para el sondeo, de coordenadas X= 692655, Y=4212437 y de altitud aproximada de 96 m sobre el nivel del mar, está ubicado en una parcela a su vez dividida en diferentes subparcelas, con usos diferentes según el catastro (Improductivo, Labor o Labradío regadío, Agrios Regadío, Pinar maderable).

El entorno (ver **PLANO 1**) consiste en una superficie fuertemente parcelada salpicada por balsas de agua para el regadío (*fotos 1 y 3*) y casetas de cemento para el almacenaje de aperos, maquinaria de regadío, o en algunos casos abandonadas. La zona está en su mayoría comunicada entre unas parcelas y otras por caminos bien definidos y anchos pero cerrados al paso de personas y vehículos por vallados.



PLANO 1



Foto 1: Parcela vallada en el entorno de la parcela propuesta



Foto 2: Entorno y carreteras circundantes a la urbanización Entre Naranjos



Foto 3: Balsa acondicionada para el regadío de las parcelas

Los cultivos consisten en su mayoría en cítricos (limones y naranjas) y en las cercanías se halla el canal del Trasvase Tajo-Segura (ver **PLANO 3**), con su correspondiente vía de servicio, a la que se accede desde una rotonda en las inmediaciones de una urbanización llamada Entre Naranjos.

Dicha urbanización y por tanto la vía de servicio del Trasvase son fácilmente accesibles desde las carreteras *CV-95* y *CV-945*.

La parcela en la que se sitúa el posible punto de sondeo (Ver **PLANO 2**) tiene diferentes subparcelas con arbolado y una subparcela, que es en la que situamos las coordenadas propuestas, bastante amplia (aproximadamente 40m x 20m) sin cultivos y en relativo abandono (ver **foto 4**). El acceso a esta zona en particular se realiza desde un camino que atraviesa la parcela (**fotos 6 y 7**) y que se abre en el acceso a este terreno sin uso (**foto 5**).



PLANO 2



Foto 4: Zona propuesta para el posible sondeo



Foto 5: Acceso desde el camino a la zona propuesta



Foto 6: Continuación del camino que atraviesa la parcela hacia el Norte

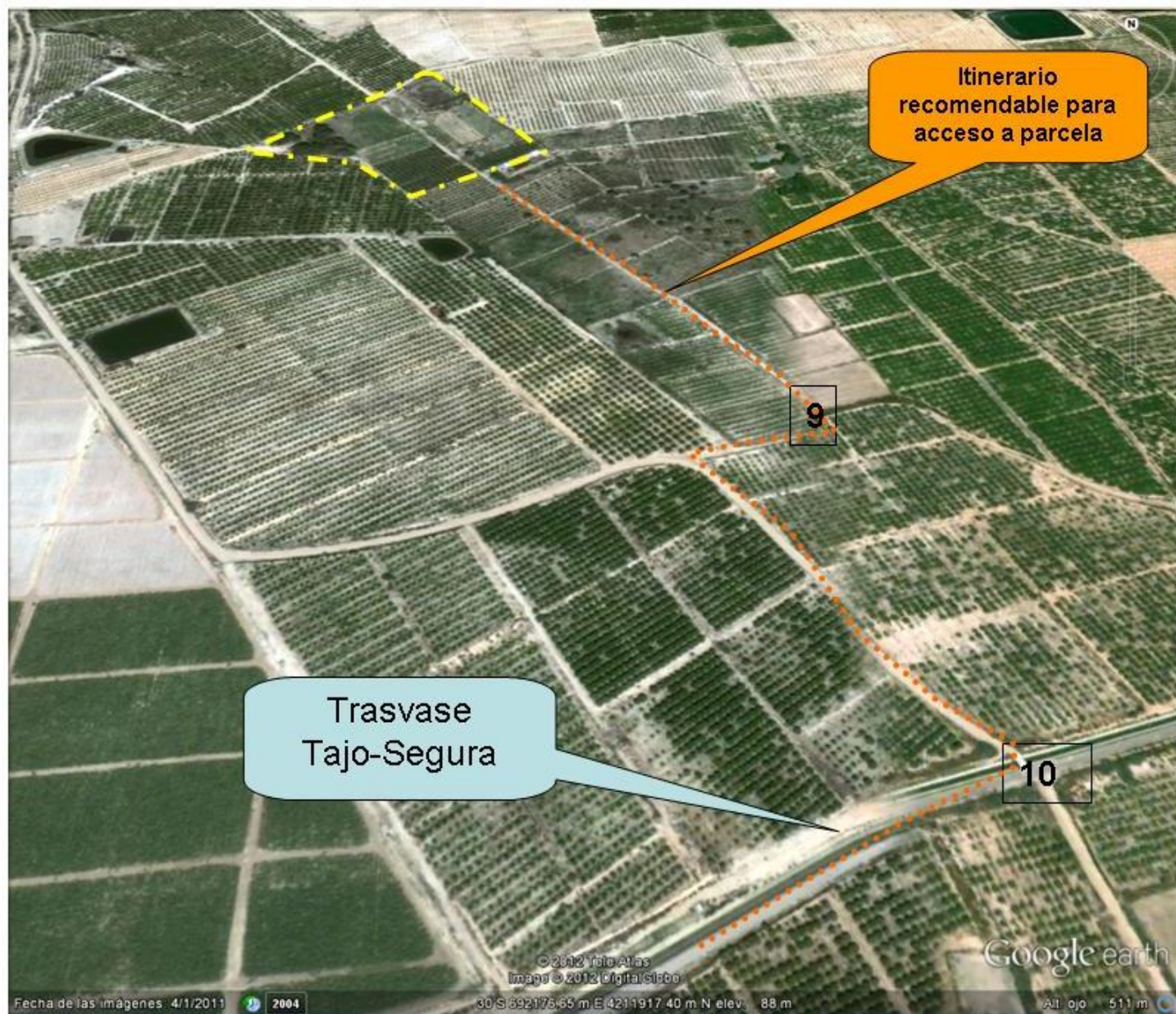


Foto 7: Camino de acceso que atraviesa la parcela



Foto 8: Balsa contigua a la parcela propuesta

Para acceder a la parcela en la que se ubica el posible punto de sondeo existe un camino (*foto 7*) de aproximadamente 3 metros de ancho, con algunas ramas de árboles que quedan en su interior, pero válido en cualquier caso para el tránsito de los camiones y maquinaria necesaria. Este camino está cerrado en su inicio por una puerta (**PLANO 3, foto 9**).



PLANO 3

Finalmente, y en cuanto al posible acceso de los vehículos al punto propuesto de sondeo, el itinerario más recomendable (ver **PLANO 3**) sería el que pasa por la vía de servicio del Trasvase Tajo-Segura, y en el kilómetro 2,2 lo atraviesa mediante un puente (*foto 10*) para adentrarse en el camino que atraviesa las zonas cultivadas.



Foto 9: Valla de cierre del camino de acceso a la parcela



Foto 10: Puente que atraviesa el canal del Trasvase Tajo-Segura